

Transformer Case T24LX - AC-Version

Nur Laden! Für bis zu 24 Geräte - Max. 11"

Artikelnummer: 49TC24LX



+49 7321 488 781-0

info@formcase.de

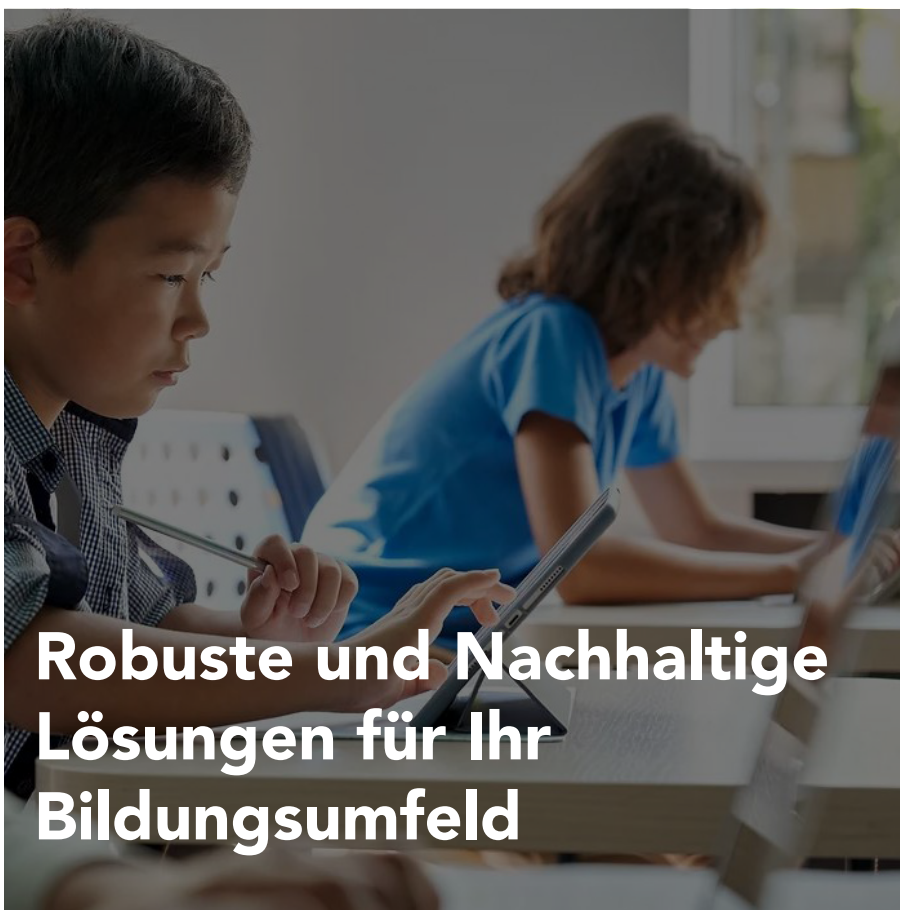
www.formcase.de

Made in Germany

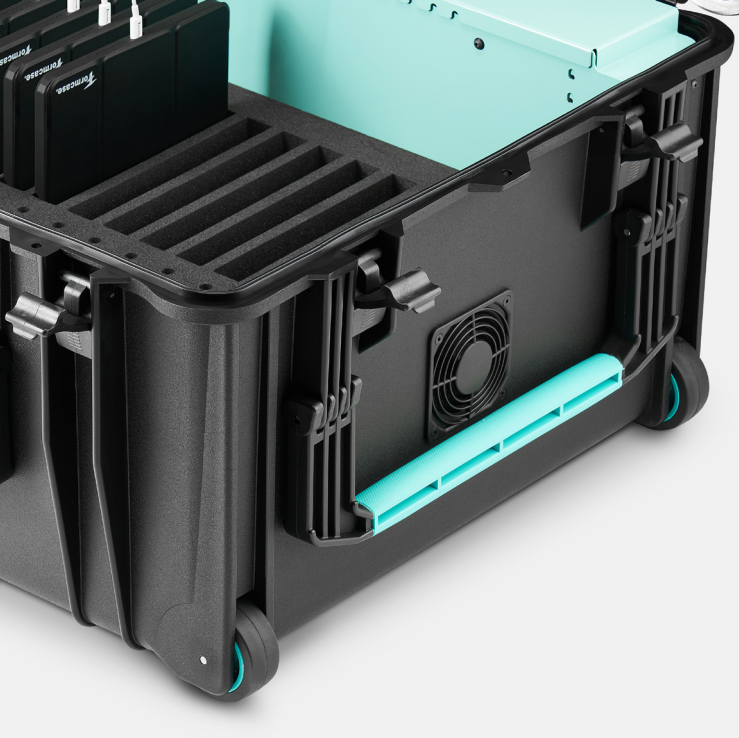
 Formcase GmbH
Moerikestraße 5
89564 Nattheim
Germany



Scan me



**Robuste und Nachhaltige
Lösungen für Ihr
Bildungsumfeld**



2 Leichtlaufrollen (built in) mit Unterbodenschlittensystem

Ausklappbarer Griff zum einfachen Bewegen des Koffers

Integrierte Steckdosen zur Verwendung der Original Netzteiladapter. Flexibles Kabelmanagement dank innovativer Gehäusestruktur.



Was bedeutet „AC-Version“?

Als Einsteigervariante empfehlen wir die Steckdosenvarianten. Die Verwendung der Original Netzteiladapter ermöglicht flexibles Einsetzen von Geräten jeglicher Art. Die integrierten Hochleistungssteckdosenleisten sorgen für einen gleichmäßigen Ladeprozess.



Beispiel
Schaumstoff
Abbildung



586mm

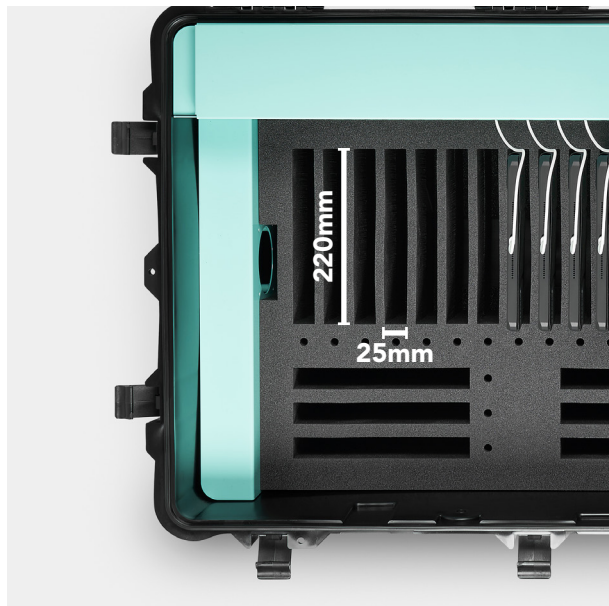
810mm

Technische Spezifikationen

Transformer Case T24LX - AC-Version

Nur Laden! Für bis zu 24 Geräte - Max. 11"

Beispiel
Schaumstoff
Abbildung



Max. Abmessungen Tablet-Staufach:

280 x 220 x 25mm

**Schaumstoff kostenlos individuell
anpassbar und geeignet für Tablets
inkl. Schutzhülle**

Geben Sie uns am besten Ihre Abmessungen durch und unsere Konstruktion findet den passenden Koffer für Sie mit Hilfe unseres CAD Programms. Generell können auch weitere Staufächer wie Laptopstufach etc. eingefräst werden.

Artikelnummer: 49TC24LX

Abmessungen (L/B/H)	Länge 810 x Breite 586 x Höhe 388mm
Gewicht	19,8 Kg
Max. Maße Tablet Staufach	Länge 220 x Breite 25 x Höhe 280mm
Sicherheit	7 integrierte und versenkte Verschlussklammern Vorrichtung für Vorhängeschloss (Abus Zahlenschloss optional erhältlich)
Kühlung	Aktives Belüftungssystem max. 31dBA, Luftleistung: 39m³/h
Ladestatusanzeige	Nein
Ladeleistung / Strom	Integrierte Steckdosenleisten (2x 12-fach) 10A - 100 - 240 V - 50/60 Hz Integrierter E/A-Schalter
Synchronisation	Nein
Datentransfer	Nein
Transport	2 integrierte Leichtlaufrollen (built in) mit Unterbodenschlittensystem Ausklappbarer Griff zum einfachen Bewegen des Koffers Tragegriffe an beiden Seiten und in der Front (Alle Griffe sind versenkt angebracht)
Schutzhülle	Für bis zu 24 Tablets mit max. 11" inkl. dicker Schutzhülle
Gerätekompatibilität	Apple iPads + Android Tablets - Windows Tablets
Anschlüsse innen + außen	Außen: Kaltgeräteanschluss + optionaler RJ45 Anschluss für Accesspoint
Beschriftungsmöglichkeit	Vorrichtung am Verschluss durch Transparentes Plättchen
Kabelmanagement	Easy2connect Management - Verkabelungssystem unter Verwendung der Original Kabel
Material	Polypropylen + Glasfaser Verbundmaterial
Lieferumfang:	1x 2m Geräteanschlusskabel - EU Version 1x Bedienungsanleitung 1x Anleitung Kabelmanagement
Angewandte Normen	DIN EN 55022 / DIN EN 61140 / DIN EN 55024 / DIN EN50581 / DIN EN62368-1
Zertifikate	CE / RoHS / REACH
Zolltarifnummer	42021250
Garantie	1 Jahr Herstellergarantie (Garantieerweiterung optional erhältlich)
Herstellungsland	Deutschland